



SERIE VIDEOCAMERA MEGAPIXE L ESTERNA IR DI RETE

GUIDA ALL'INSTALLAZIONE

Vi preghiamo di leggere queste istruzioni attentamente prima di del funzionamento e conservatele come riferimento futuro.

SALVAGUARDIA IMPORTANTE



Tutti i prodotti senza piombo offerti dall'azienda sono a norma con i requisiti della legge Europea sulla restrizione per l'uso di sostanze pericolose (RoHS), che significa che i nostri processi di fabbricazione e prodotti sono assolutamente senza piombo e senza sostanze nocive citate nella direttiva.



Il simbolo del cestino barrato nel cerchio indica che secondo le direttive dell'Unione Europea il prodotto deve essere smaltito separatamente quando deve essere eliminato. Ciò si applica al vostro prodotto ed a tutte le periferiche che riportano lo stesso simbolo. Non smaltire questi prodotti in raccolte comunali non differenziate. Contattate il vostro rivenditore locale per le procedure di riciclaggio di questo dispositivo.

Riconoscimento dei marchi registrati

iPhone® è un marchio registrato di Apple

BlackBerry® ed i marchi collegati, nomi e loghi sono proprietà di Research In Motion Limited e sono registrati negli U.S.A. e nei paesi in tutto il mondo. Utilizzato dietro licenza di Research In Motion Limited.

Android™ è un marchio registrato Google Inc. L'uso di questo marchio è soggetto alle autorizzazioni di Google. Windows Mobile e Symbian citati in questo documento sono marchi registrati dei loro rispettivi proprietari.

Scarico di Responsabilità

Ci riserviamo il diritto di rivedere o rimuovere i contenuti di questo manuale in ogni momento. Non garantiamo o assumiamo responsabilità legale per l'esattezza, completezza o utilità di questo manuale. Il contenuto di questo manuale è soggetto a modifiche senza preavviso.

Licenza MPEG4

QUESTO PRODOTTO E' IN LICENZA SOTTO IL PROTOCOLLO DI LICENZA DI BREVETTO VISIVO MPEG4 PER L'USO PRIVATO E NON COMMERCIALE DI UN UTILIZZATORE PER (i) ASSORBIRE VIDEO NEL RISPETTO DEGLI STANDARD MPEG4 ("MPEG-4 VIDEO") E/O (ii) TRASFERIRE VIDEO MPEG4 CHE SONO STATI ASSORBITI DA UN UTILIZZATORE SECONDO USO PRIVATO E NON COMMERCIALE E/O OTTENUTO DA UN FORNITORE VIDEO CON LICENZA MPEG PER FORNIRE VIDEO MPEG4. NESSUNA LICENZA E' GARANTIA O DEVE ESSERE SOTTINTESA PER NESSUN ALTRO USO. INFORMAZIONI AGGIUNTIVE IN MERITO AD USI COMMERCIALI E METODI DI OTTENIMENTO DI LICENZA, POSSONO ESSERE OTTENUTE DA MPEG LA, LLC. VEDERE [HTTP://WWW.MPEGLA.COM](http://WWW.MPEGLA.COM).

Licenza GPL



Questo prodotto contiene codici che sono sviluppati da Terzi e che sono soggetti a GNU (licenze pubbliche) o "LGPL" (licenze pubbliche inferiori).

Il codice GPL utilizzato in questo prodotto è rilasciato senza garanzia ed è soggetto ai diritti del suo autore.

Ulteriori codici sorgente che sono soggetti a licenze GPL sono disponibili su richiesta.

Siamo orgogliosi di fornire le nostre modifiche al Kernel Linux, così come nuovi comandi e alcuni strumenti per farvi accedere al codice. I codici sono forniti tramite sito FTP, e vi preghiamo di scaricarli dal sito seguente o tramite il vostro distributore:

INDICE DEI CONTENUTI

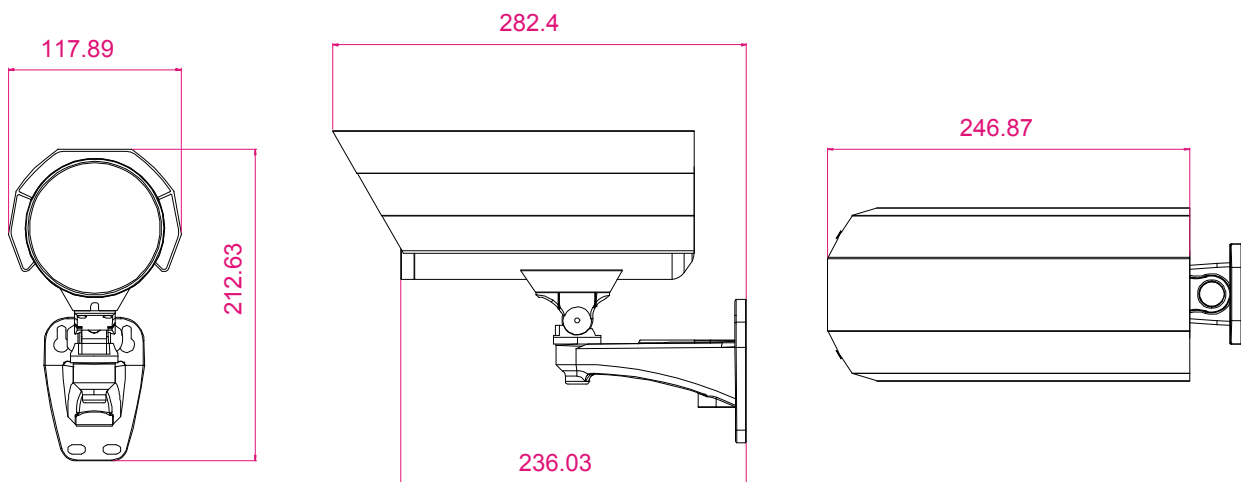
1. PANORAMICA	1
1.1 Contenuto della confezione.....	1
1.2 Dimensioni	1
1.3 Panoramica del cavo.....	1
2. INSTALLAZIONE E CONNESSIONE.....	2
2.1 Installare la Videocamera	2
2.2 Collegare l'alimentazione.....	3
3. CONNESSIONE DELLA VIDEOCAMERA A INTERNET.....	5
3.1 Accesso alla video camera attraverso la LAN	5
3.2 Configurazioni di rete tramite applicativo veloce.....	9
4. PRIMA DI INIZIARE AD USARE	13
4.1 Ambiente della Telecamera.....	13
4.2 Calibratura del fuoco per ogni lente focale.....	13
APPENDICE 1 CREARE UN ACCOUNT PER UN SERVER DDNS	15
APPENDICE 2 CONFIGURAZIONI DEL TRACCIATO VOLTO.....	18

1. PANORAMICA

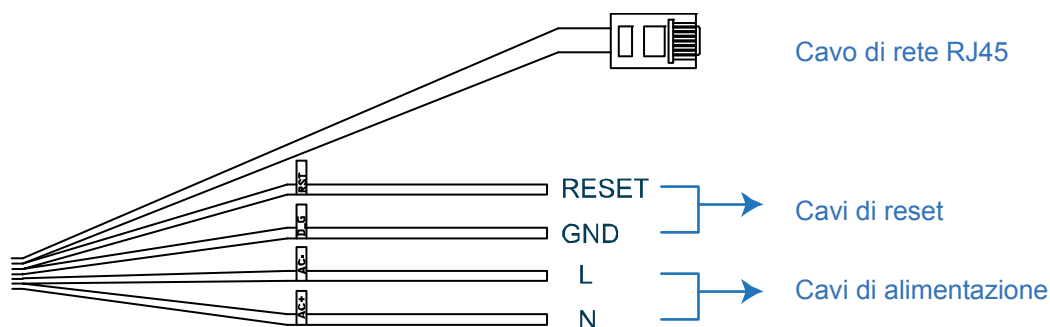
1.1 Contenuto della confezione

- Camera di rete
- Guida all'installazione
- Adattatore cavo prolunga RJ45
- CD-ROM (che include il manuale utente ed il software CMS "Visualizzatore video")

1.2 Dimensioni



1.3 Panoramica del cavo

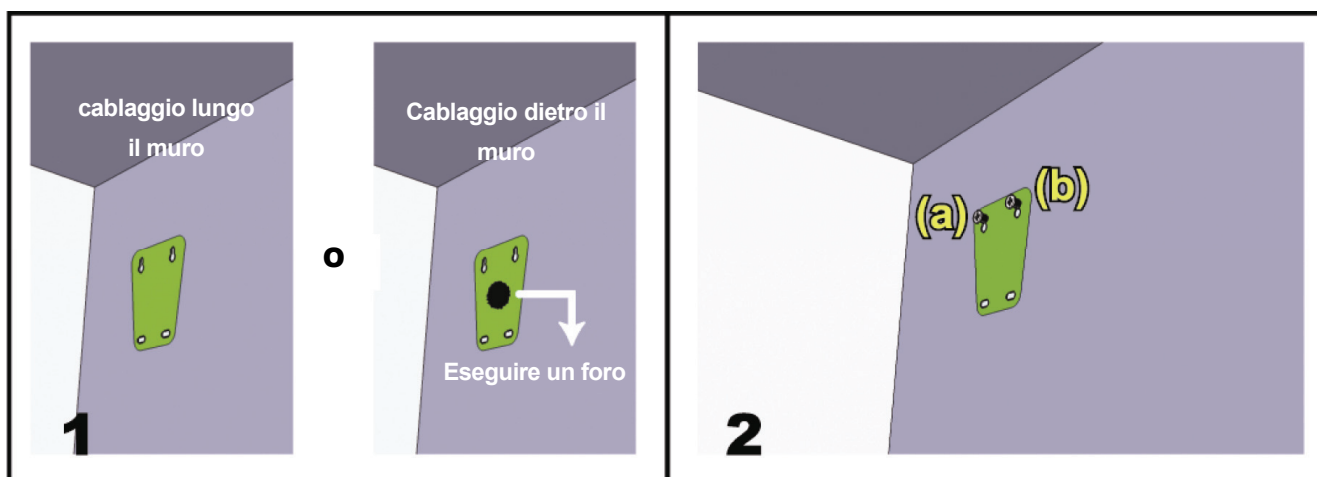


CAVO	DESCRIZIONE
Cavo di rete RJ45	Collegarlo all'adattatore per prolunga RJ45 per aumentare la lunghezza del cavo e preparare un altro cavo di rete RJ45 con una lunghezza adeguata al vostro collegamento.
Cavi di reset	Rimuovere il rivestimento isolante di questi due cavi ed attorcigliateli insieme per ripristinare le impostazioni iniziali. Ciò resetterà tutti i parametri, incluso l'indirizzo IP, alle impostazioni di fabbrica. Nota: Togliere la corrente prima di attorcigliare i cavi insieme, e riconnettere la corrente per le impostazioni di fabbrica. Quando è stato eseguito il reset disconnettere questi due cavi.
Cavi di alimentazione	Connettere all'alimentazione. Per dettagli, vi preghiamo di fare riferimento a "2.2 Collegare l'alimentazione" a pag. 3.

2. INSTALLAZIONE E CONNESSIONE

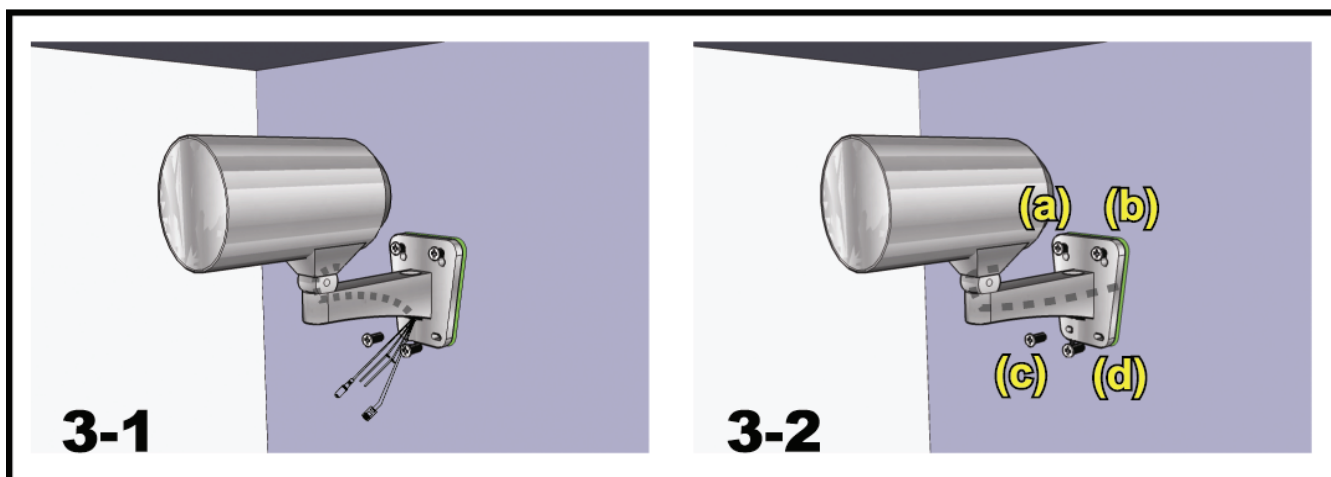
2.1 Installare la Videocamera

Nota: L'illustrazione qui di seguito si riferisce solo all'installazione, ed il prodotto attuale potrebbe apparire differente da tale illustrazione sotto riportata.



Incollate l'etichetta di installazione nel luogo in cui intendete installare la vostra videocamera. Conformemente all'ambiente di installazione, eseguite un foro nel centro dell'etichetta per il cavo video e audio per un eventuale futuro passaggio se necessario.

Assicurate le viti in modo non completo su (a) e (b) come indicato, ed assicuratevi che le viti non siano strette fino in fondo.



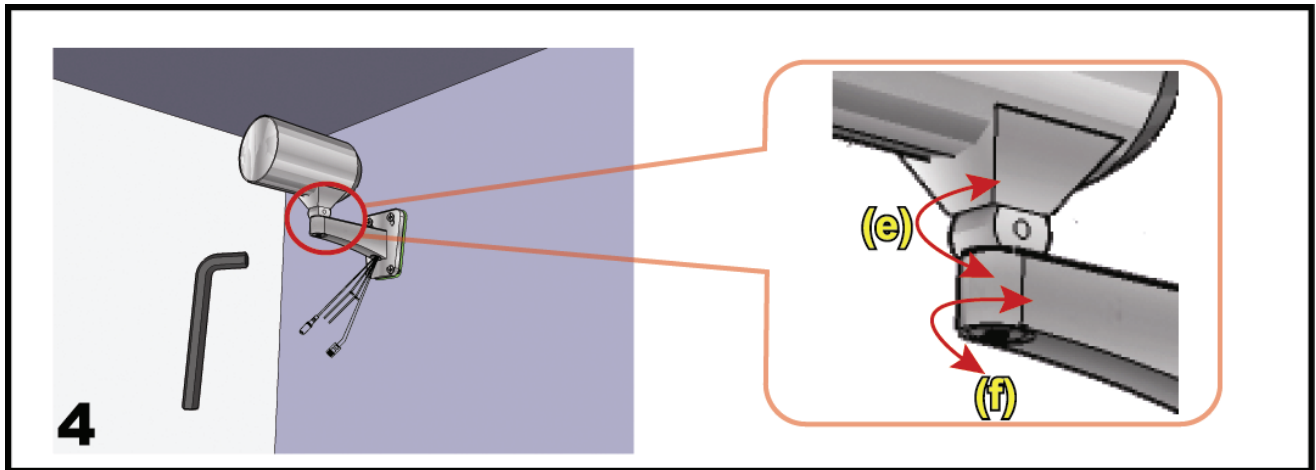
1) Sulla base dell'ambiente di installazione fate passare il cavo video e audio attraverso la staffa e determinate la lunghezza del cablaggio per la vostra videocamera:

3-1 -- Il cavo è nascosto sull'altro lato del muro.

3-2 -- Il cavo scorre lungo la parete.

2) Agganciate la staffa con la videocamera alle viti inserite nel passo 2, e spingete verso il basso per fissare la staffa.

3) Assicurate le viti su (a) e (b), e stringete le altre due viti (c) e (d) per fissare la staffa.



Regolare le angolazioni della videocamera:

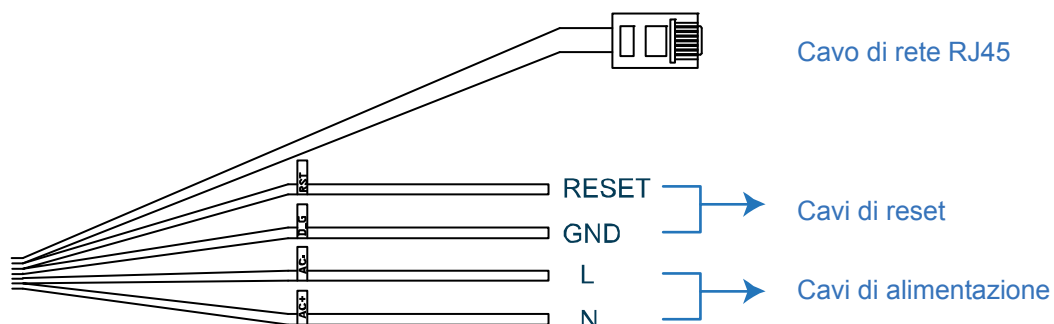
- (e) Regolare l'angolo verticale della videocamera e fissarlo con la vite e la chiave fornite con la staffa.
- (f) Allentare la vite un po' sullo snodo della telecamera con la chiave fornita per regolarne l'angolazione orizzontale e quindi fissarla nuovamente.

2.2 Collegare l'alimentazione

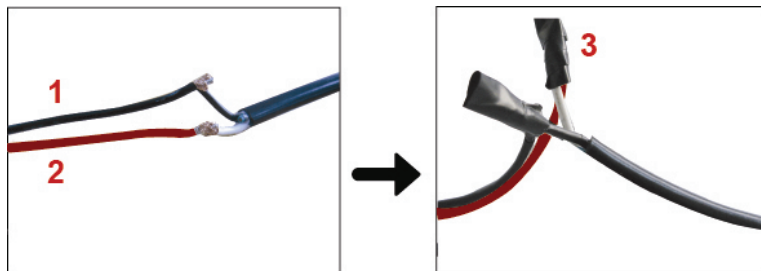
Prendere un cavo di alimentazione e tagliare via il connettore femmina. Quindi, rimuovere il rivestimento isolante per scoprire i cavi positivo, negativo e di terra.



Trovare i due cavi con l'etichetta "L" (rosso) e "N" (nero) sulla vostra telecamera e rimuovere una piccola porzione del rivestimento isolante per scoprire il filo.



Attorcigliare insieme i cavi di alimentazione e quelli della videocamera rispettandone la polarità (positivo a positivo, negativo a negativo, ignorando il cavo di terra). Quindi utilizzare il nastro isolante per coprire i cavi collegati.



- 1** N (nero)
- 2** L (rosso)
- 3** Coperti con il nastro isolante.

3. CONNESSIONE DELLA VIDEOCAMERA A INTERNET

Prima di utilizzare questa videocamera di rete, vi preghiamo di seguire le istruzioni qui di seguito per completare le impostazioni di connessione di rete sulla base del vostro ambiente di installazione:

- Per configurare i parametri di rete, dovete connettere la videocamera al vostro PC tramite LAN. Per dettagli, vi preghiamo di fare riferimento a "3.1 Accesso alla video camera attraverso la LAN" a pag. 5.
- Per configurare le impostazioni di rete attraverso l'applicativo di impostazione, fate riferimento a "3.2 Configurazioni di rete tramite applicativo veloce" a pagina 9.

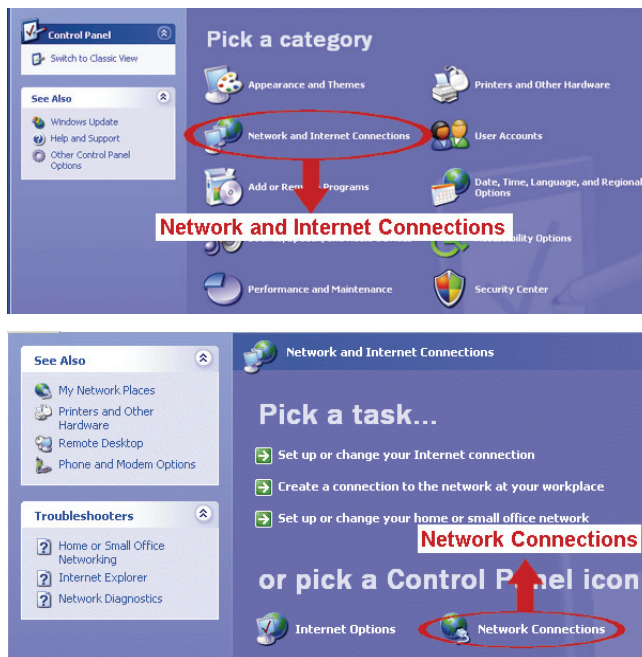
3.1 Accesso alla video camera attraverso la LAN

Passo 1: Collegare questa videocamera di rete ed il vostro PC tramite cavo di rete RJ45, ed assicuratevi che la videocamera sia accesa.

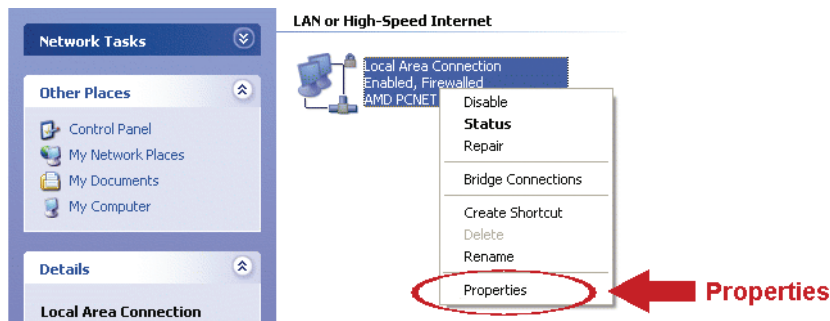
Passo 2: Impostare l'indirizzo IP del PC come "192.168.1.XXX" (1~255, tranne 10).

Per gli utenti di Windows XP:

- a) Selezionare "start" → →"Tutti i programmi" → "Pannello di controllo" → "Connessioni Internet e di rete" → "Connessioni di rete" (Se vi trovate in "visualizzazione categorie").



- b) In "LAN o Internet ad alta velocità", cliccate con il tasto destro su "Connessione locale" e selezionate "Proprietà".



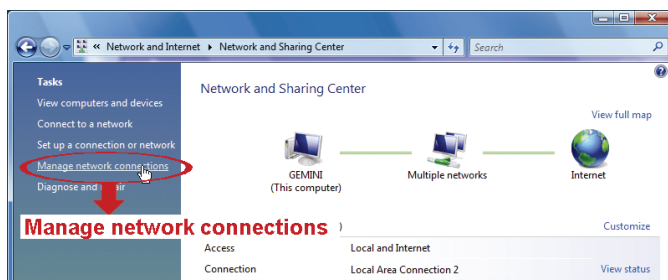
- c) Nella scheda "generale", selezionare "Protocollo Internet (TCP/IP)" e selezionare "Proprietà".
d) Nella scheda "generale" selezionare "utilizza il seguente indirizzo IP", e impostare l'indirizzo IP su "192.168.1.XXX" (XXX compreso tra 1~255 con esclusione di 10).

Nota: E' raccomandabile di trascriversi le impostazioni correnti prima di cambiarle come istruito. Può risultare di aiuto quando intendete ripristinare le impostazioni di rete del PC per riconnettervi ad Internet in un secondo momento.

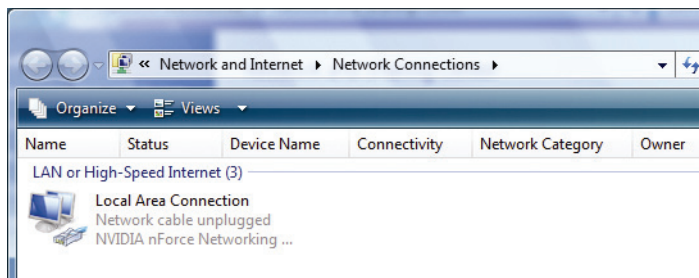
- e) Cliccare su "OK" per chiudere la finestra di dialogo delle "proprietà del protocollo Internet (TCP/IP)" Quindi, cliccate su "chiudi" per chiudere la finestra di dialogo delle "proprietà di connessione locale".

Per gli utenti di Windows Vista:

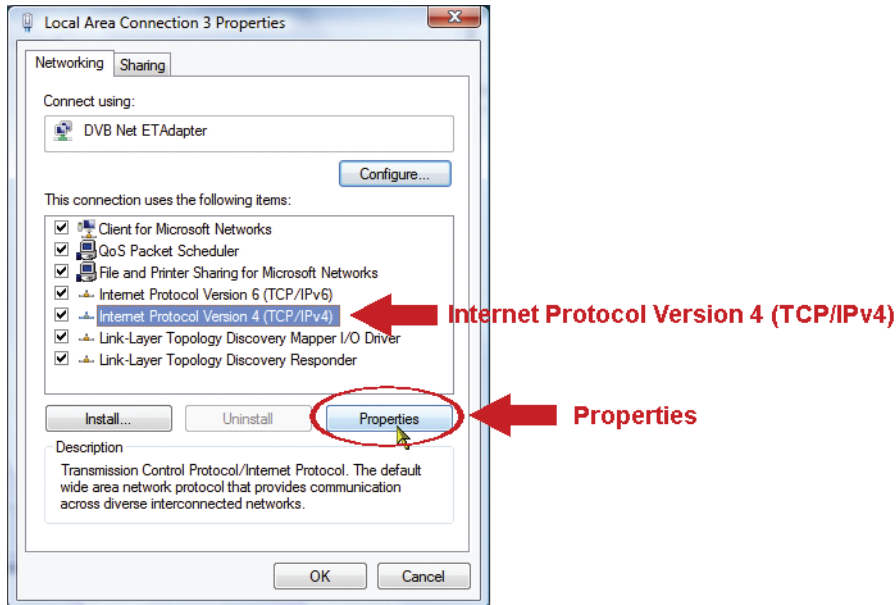
- a) Selezionare "Pannello di controllo" → "Rete ed Internet" per entrare nel "centro di gestione di rete e condivisione". Quindi cliccare "Gestisci le connessioni di rete" (Se vi trovate in "visualizza categoria").



- b) Cliccare con il tasto destro su "connessione di rete locale" e selezionare "Proprietà".

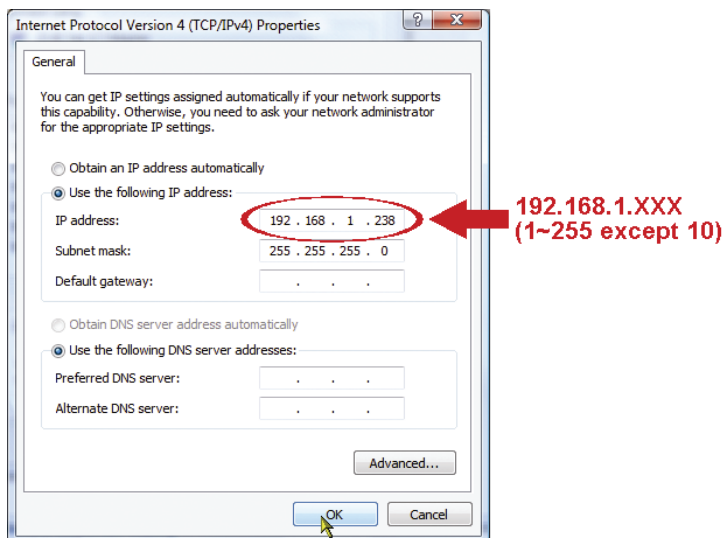


- c) Nella scheda "generale", selezionare "Protocollo Internet Versione 4 (TCP/IPv4)" e selezionare "Proprietà".



- d) Nella scheda "Generale", selezionare "utilizzare il seguente indirizzo IP", ed impostare l'indirizzo IP come descritto innanzi.

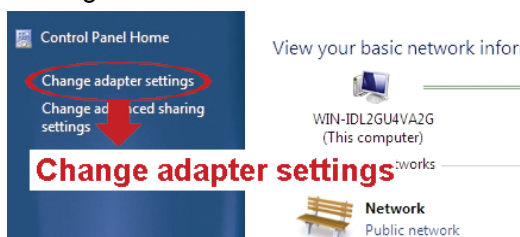
Nota: E' raccomandabile di trascriversi le impostazioni correnti prima di cambiarle come istruito. Può risultare di aiuto quando intendete ripristinare le impostazioni di rete del PC per riconnettervi ad Internet in un secondo momento.



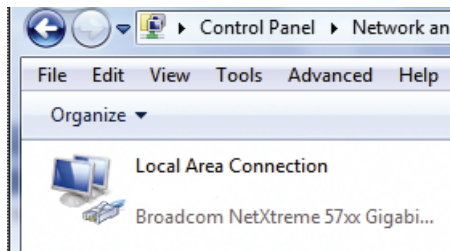
- e) Cliccare su "OK" per chiudere la finestra di dialogo delle "proprietà del protocollo Internet versione 4 (TCP/IPv4)" Quindi, cliccate su "chiudi" per chiudere la finestra di dialogo delle "proprietà di connessione locale".

Per gli utenti di Windows 7:

- a) Selezionare "Pannello di controllo" (start) → "Rete ed Internet" per entrare nel "centro di gestione di rete e condivisione". Quindi, cliccare su "Impostazioni di cambio adattatore".



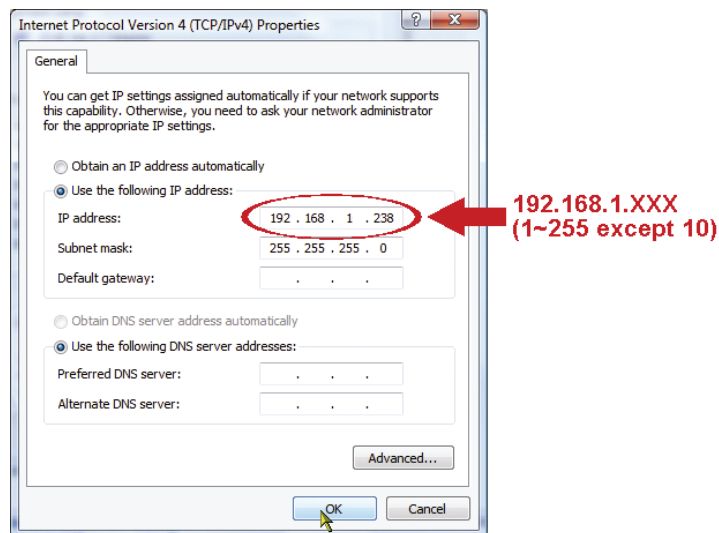
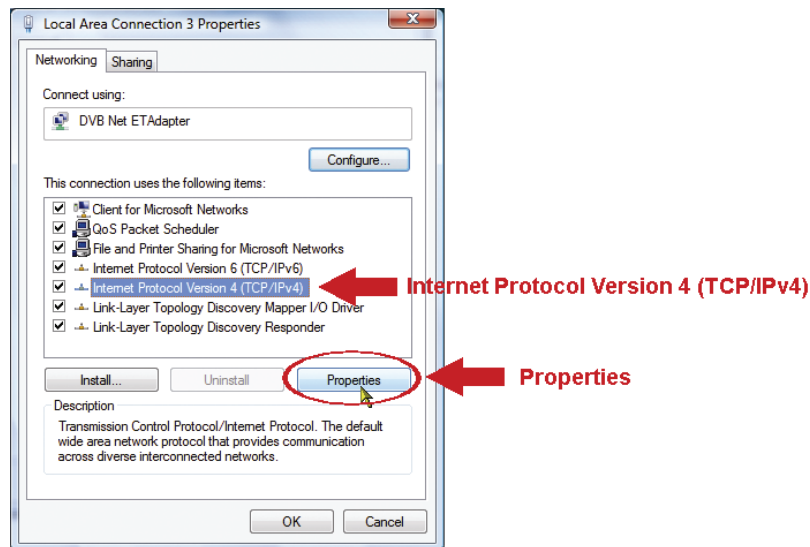
b) Cliccare con il tasto destro su "connessione di rete locale" e selezionare "Proprietà".



Nota: Se la connessione alla vostra area locale non è abilitata, abilitatela.

- c) Nella scheda "generale", selezionare "Protocollo Internet Versione 4 (TCP/IPv4)" e selezionare "Proprietà".
- d) Nella scheda "Generale", selezionare "utilizzare il seguente indirizzo IP", ed impostare l'indirizzo IP come descritto innanzi.

Nota: E' raccomandabile di trascriversi le impostazioni correnti prima di cambiarle come istruito. Può risultare di aiuto quando intendete ripristinare le impostazioni di rete del PC per riconnettervi ad Internet in un secondo momento.



e) Cliccare su "OK" per chiudere la finestra di dialogo delle "proprietà del protocollo Internet versione 4 (TCP/IPv4)" Quindi, cliccate su "chiudi" per chiudere la finestra di dialogo delle "proprietà di connessione locale".

3.2 Configurazioni di rete tramite applicativo veloce

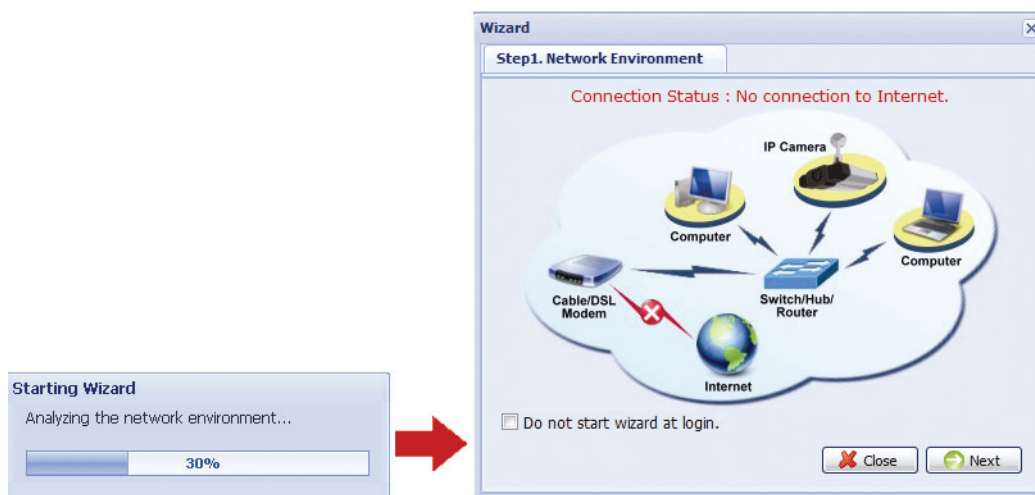
Un applicativo di installazione veloce è disponibile tramite il vostro browser per il cambio della password, le impostazioni di data e ore e le configurazioni di rete.

Nota: Potete anche cambiare le impostazioni nella pagina di configurazione del sistema utilizzando il vostro browser internet in un secondo momento. Per dettagli, vi preghiamo di fare riferimento al punto "4. PRIMA DI INIZIARE AD USARE" nel manuale utente.

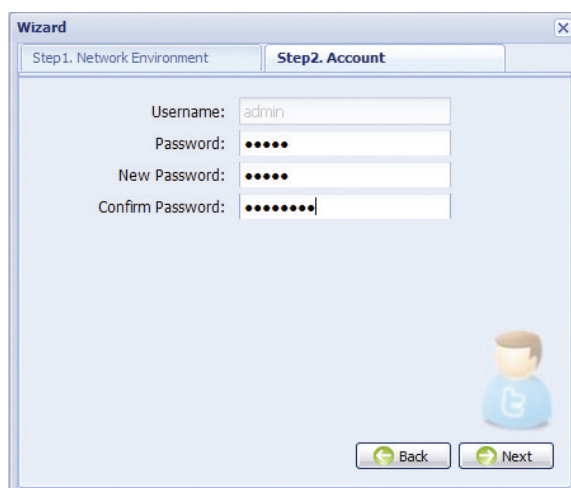
Passo 1: Aprire il vostro browser, per esempio Microsoft Internet Explorer ed inserire "<http://192.168.1.10>" nella casella di indirizzo dell'URL.

Passo 2: Nella pagina di accesso, inserire il nome utente di default (admin) e la password (admin) ed inserire il codice di sicurezza dall'immagine sotto riportate. Quindi cliccare su "LOGIN" per fare accesso alla videocamera e controllare la vista in diretta.

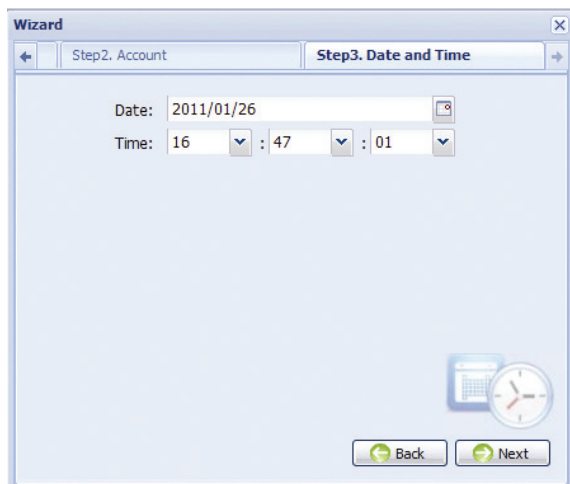
Passo 3: L'applicativo quindi inizierà ad analizzare il vostro ambiente di rete e mostrerà la vostra rete. Selezionare "Avanti" per continuare.



Passo 4: Su "Account", cambiare la password di accesso se necessario. In caso contrario, lasciare le colonne vuote e selezionare "Avanti".

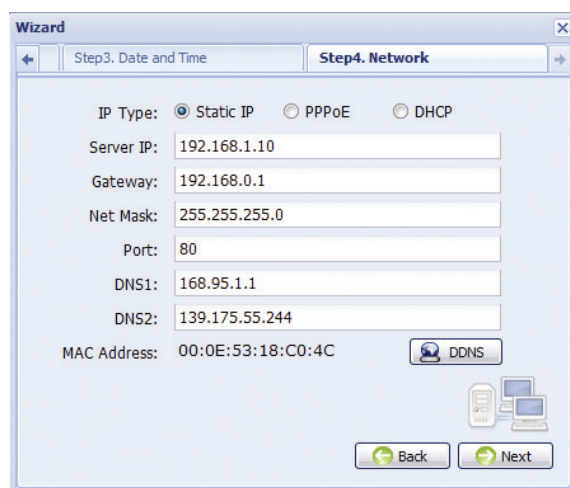


Passo 5: In "Data e Ora", controllare che le impostazioni attuali di data e ora siano corrette ed eventualmente modificarle.



Passo 6: In "Rete", selezionare il tipo di rete sulla base del vostro ambiente di rete (IP statico / PPPoE / DHCP), ed inserite le informazioni necessarie.

Nota: Questa videocamera non supporta un router POE o un hub.



Per IP statico:

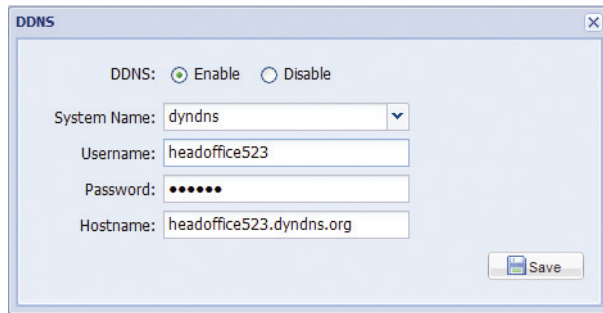
- Inserire le informazioni del "Server IP", "Gateway" e la "Maschera di Rete" ottenuta dal vostro ISP (Fornitore di servizio internet).
- Inserire il numero della porta. Il numero valido varia da 1 a 9999. Il valore pre-definito è 80. Tipicamente, la porta TCP utilizzata dall'HTTP è 80. Comunque in alcuni casi, è meglio modificare questa porta per aggiungere flessibilità o sicurezza.

Per PPPOE:

- Inserire il nome utente e la password ottenute dal vostro ISP.
- Continuate le impostazioni DDNS cliccando sul pulsante "DDNS", come ricordato in questa pagina.

Nota: Potete anche creare un account DDNS da un website che vi fornisce servizi DDNS gratuiti. Per dettagli, vi preghiamo di fare riferimento a "APPENDICE 1 CREARE UN ACCOUNT PER UN SERVER DDNS" a pag 15.

- Selezionare il nome del sistema che avete impostato sottoscrivendo il servizio DDNS dal menu a tendina, per esempio, dyndns.
- Inserire il nome utente e password che avete usato per accedere al servizio DDNS.
- Inserire il nome dell'host che avete impostato quando avete sottoscritto il servizio DDNS, headoffice523.dyndns.org.



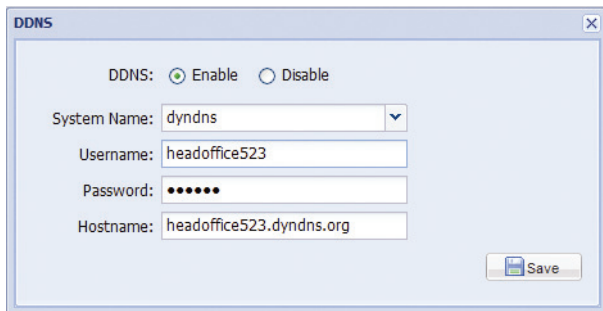
c) Selezionare "Salva" e ritornare all'applicativo.

Per DHCP:

- a) Prima di selezionare questa opzione, occorre prima completare prima le impostazioni DHCP. Ottenete un router e connettedelo a internet attraverso il vostro PIC (con impostazioni di IP statico o PPPoE). Ci sono differenti metodi di impostazione per i diversi router. Vi preghiamo di far riferimento ai loro rispettivi manuali utenti.
- b) Continuate le impostazioni DDNS cliccando sul pulsante "DDNS", come ricordato in questa pagina.

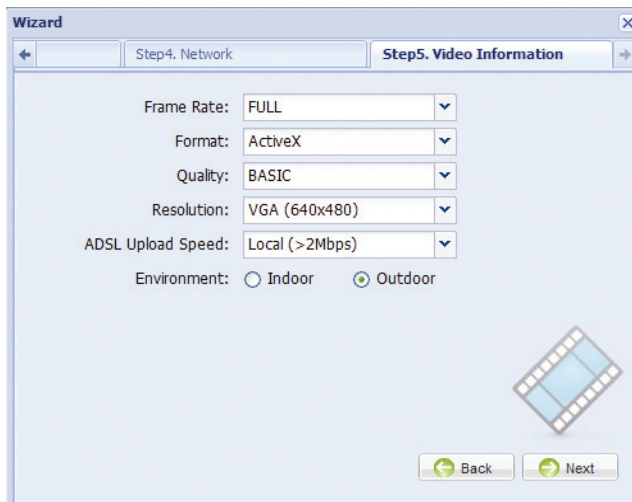
Nota: Potete anche creare un account DDNS da un website che vi fornisce servizi DDNS gratuiti. Per dettagli, vi preghiamo di fare riferimento a "APPENDICE 1 CREARE UN ACCOUNT PER UN SERVER DDNS" a pag 15.

- Selezionare il nome del sistema che avete impostato sottoscrivendo il servizio DDNS dal menu a tendina, per esempio, dyndns.
- Inserire il nome utente e password che avete usato per accedere al servizio DDNS.
- Inserire il nome dell'host che avete impostato quando avete sottoscritto il servizio DDNS, headoffice523.dyndns.org.



c) Selezionare "Salva" e ritornare all'applicativo.

Passo 7: In "informazione video", eseguire le configurazioni video in accordo al vostro ambiente di installazione. Ciò aiuta a regolare automaticamente la videocamera per produrre immagini adatte all'ambiente selezionato.



Passo 8: Su "Applica", vengono elencati tutti i cambiamenti. Controllare che i cambiamenti siano corretti.

- Se si, cliccare su "Salva".
- Se no, cliccare su "Indietro" fino alla posizione in cui è necessario modificare tali cambiamenti e cliccare su salva per applicare tali impostazioni.

Nota: Potete anche cambiare le impostazioni nella pagina di configurazione del sistema utilizzando il vostro browser internet in un secondo momento. Per dettagli, vi preghiamo di fare riferimento al punto "4. PRIMA DI INIZIARE AD USARE" nel manuale utente.

Passo 9: Quindi disconnettere la vostra videocamera dal vostro PC e connettetevi ad Internet separatamente.

Passo 10: Inserire il nome dell'host che avete appena segnato nella casella dell'indirizzo URL del vostro browser web, e controllate se potete accedere alla videocamera con successo.

4. PRIMA DI INIZIARE AD USARE

Dopo aver ultimato l'installazione e le configurazioni di rete, sono necessarie alcune configurazioni per la telecamera in "Config." per completare il processo che fa funzionare correttamente la telecamera.

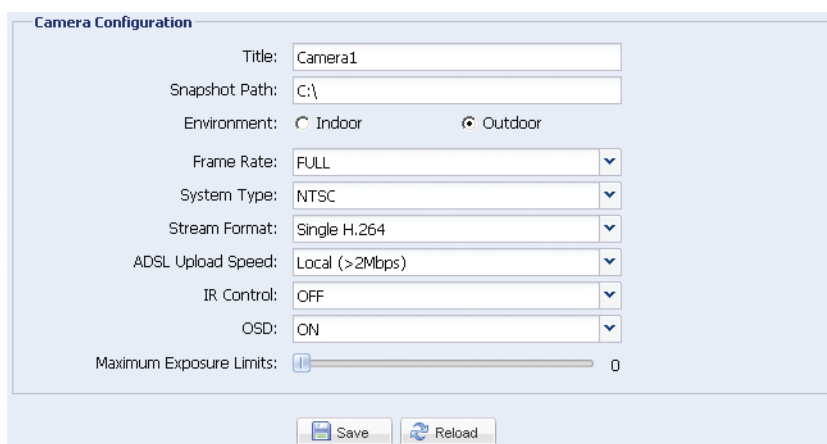
Vi preghiamo di seguire le istruzioni sotto riportate.

4.1 Ambiente della Telecamera

Selezionare "Camera" per accedere alla pagina "Configurazione Telecamera" e selezionare "interno" o "esterno" a seconda del vostro ambiente di installazione.

Nota: Se avete già impostato l'ambiente nell'applicativo di impostazione, saltate questo passo.

Ciò aiuta a regolare automaticamente la videocamera per produrre immagini adatte all'ambiente selezionato.



The screenshot shows a web-based configuration interface titled "Camera Configuration". It contains several settings:

- Title: Camera1
- Snapshot Path: C:\
- Environment: Radio buttons for Indoor and Outdoor, with Outdoor selected.
- Frame Rate: FULL (dropdown menu)
- System Type: NTSC (dropdown menu)
- Stream Format: Single H.264 (dropdown menu)
- ADSL Upload Speed: Local (>2Mbps) (dropdown menu)
- IR Control: OFF (dropdown menu)
- OSD: ON (dropdown menu)
- Maximum Exposure Limits: A slider control set to 0.










At the bottom of the form are two buttons: "Save" and "Reload".

4.2 Calibratura del fuoco per ogni lente focale

Telecamera IR di rete vari-focale con f4.0 ~ f9.0. Per assicurare la pulizia e nitidezza delle immagini andate su "Calibratura" per regolare il fuoco per ogni lente focale dopo che la telecamera è stata installata.

Quando avete completato la calibratura selezionate "Immagazzina" per salvare o "Torna ai definiti" per annullare.



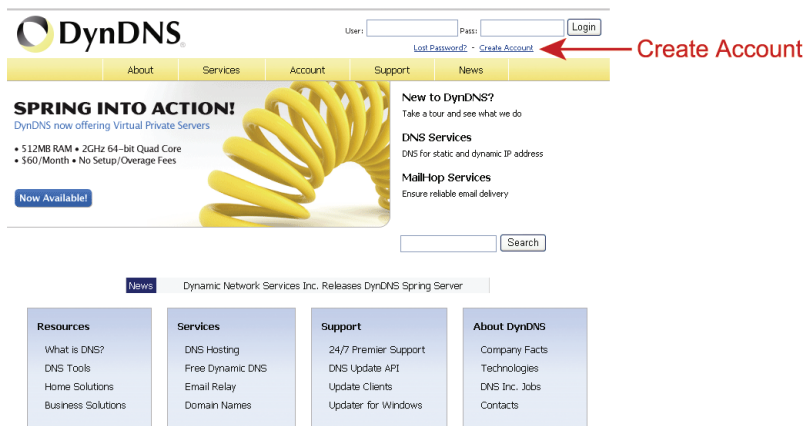
Icona	Funzione	Descrizione
	Auto calibratura	Cliccare per iniziare a calibrare il fuoco in ogni indice di ingrandimento.
<i>Calibratura Manuale</i>		
 / 	Zoom in / out	Cliccare  /  per selezionare l'indice di ingrandimento che volete regolare.
 / 	Focus in / out	Cliccate  /  per regolare il fuoco per l'indice di zoom selezionato.

APPENDICE 1 CREARE UN ACCOUNT PER UN SERVER DDNS

Per il PPPoE o il DHCP, dovrete inserire il nome dell'host che fa riferimento all'indirizzo IP della videocamera di rete per eseguire il login di inizio. Accanto all'utilizzo del servizio DDNS predefinito, potete anche sottoscrivere nuovi servizi DNS.

Ci sono molti siti web per sottoscrivere servizi DDNS gratuiti, e qui sotto è riportato un esempio di sottoscrizione per un account DDNS gratuito dal web site <http://www.dyndns.com>.

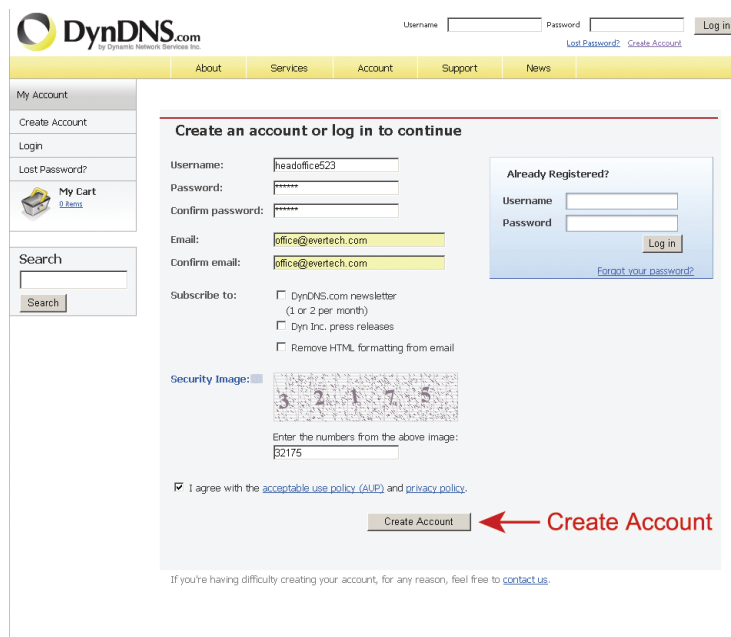
Passo 1: Andare su <http://www.dyndns.com> e cliccare su "Crea un Account" per sottoscrivere un account DDNS.



Passo 2: Inserire tutte le informazioni necessarie per sottoscrivere un account in accordo alle istruzioni del sito web.

- Inserire un nome utente per l'accesso, per esempio, *headoffice523*.
- Impostare la password ed inserirla nuovamente per conferma.
- Inserire il vostro indirizzo e.mail ed inserirlo nuovamente per conferma.

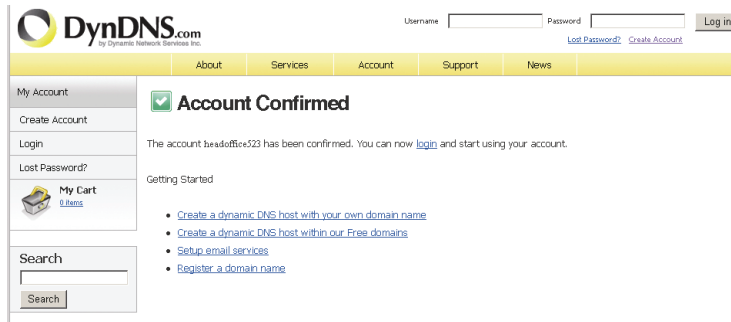
Quindi cliccare su "Creare un Account".



Passo3: Il sistema invierà automaticamente un'e.mail di conferma al vostro indirizzo. Vi preghiamo di leggere

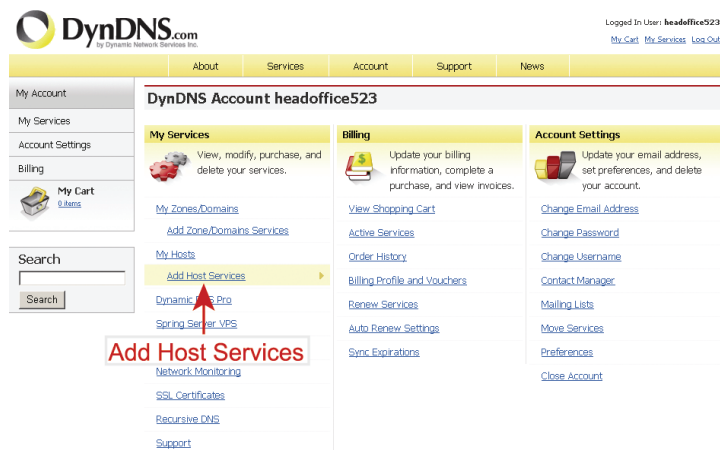
questa mal entro 48 e completare la procedura di attivazione rispettando le istruzioni contenute nell'mal.

Quando l'account è confermato, vedrete "account confermato". Il vostro account è ora stato creato con successo.



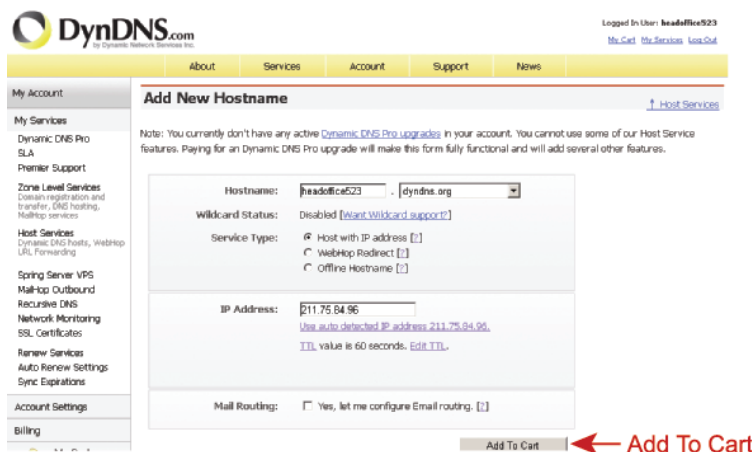
Passo4: Cliccare su "login" ed inserire il nome utente e la password che avete impostato per accedere.

Passo5: Cliccare su "aggiungi servizi di host".



- Inserire un nome di host significativo.
- Scegliere un nome di host.
- Inserire l'indirizzo IP che volete reindirizzare.

Prendete nota del nome host completo, per esempio, *headoffice523.dyndns.org* Quindi, cliccate "aggiungi al carrello" per il pagamento.



Nota: Questo servizio è gratuito. Completare il processo di pagamento senza che sia necessaria **NESSUNA** informazione di pagamento.

Passo6: Cliccare su "attivare servizi" dopo il check-out e siete quindi pronti per usare i vostri servizi DDNS.

Free Services Checkout

Once you have confirmed the contents of your cart your services will be instantly activated.

Service	Period	Price
Dynamic DNS Hosts headoffice523.dnsalias.org	-	\$0.00
Sub-Total:		\$0.00

Activate Services >>

← Activate Services

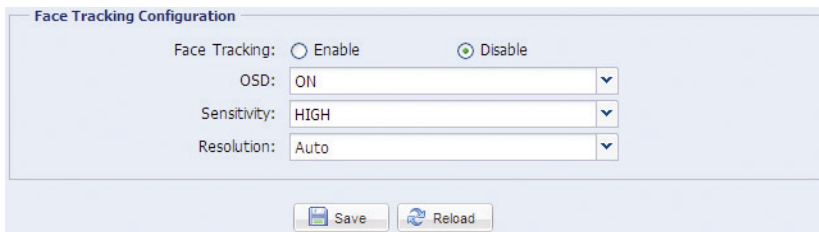
Passo 7: Ritornare sul browser web ed andare su "Rete" → "DDNS". Seguire la descrizione in "3.2 Configurazioni di rete tramite applicativo veloce" a pagina 9.

APPENDICE 2 CONFIGURAZIONI DEL TRACCIATO VOLTO

Il Tracciato del Volto è utilizzato specialmente per zoomare sul viso dell'intruso, facile così da identificare per chiunque.

Nota: Il tracciato del volto non è supportato quando il formato stream è impostato su Multi-Mode, e questo menù non sarà mostrato nella pagina di configurazione.

Nota: Quando questa funzione è attivata non è consentito utilizzare il DPTZ, il tracciato Volto, lo zoom smart, ed il zoom ottico.



PASSO 1: Cliccare su "Config." per accedere alla pagina di configurazione e selezionare "Telecamera" →, "Tracciato Volto".

PASSO 2: Selezionare ed impostare il Tracciato del volto come descritto qui sotto:

ELEMENTO	DESCRIZIONE
Tracciato volto	Selezionare "Abilita" per attivare o "Disabilita" per disabilitare questa funzione.
OSD	Selezionare "ON" per visualizzare i seguenti messaggi di stato sulla visione in diretta: STANDBY VOLTO: Questa funzione è attivata e pronta per essere usata.
	TRACCIATO VOLTO: Questa funzione sta eseguendo il tracciato.
	ZOOM IN / OUT del VOLTO: Questa funzione è lo zoom sul volto per il tracciato / lo zoom out quando l'oggetto del tracciato abbandona l'area di sorveglianza.
Sensibilità	Impostare la sensibilità del tracciato tra ALTA / MEDIA / BASSA.
Risoluzione	Impostare la risoluzione per il tracciato del volto da Auto /VGA /QVGA.

PASSO 3: Quando le configurazioni sono state eseguite, cliccare su "Salva" per salvare i vostri cambiamenti e cliccare su "Diretta" in alto e ritornare alla visione della diretta.